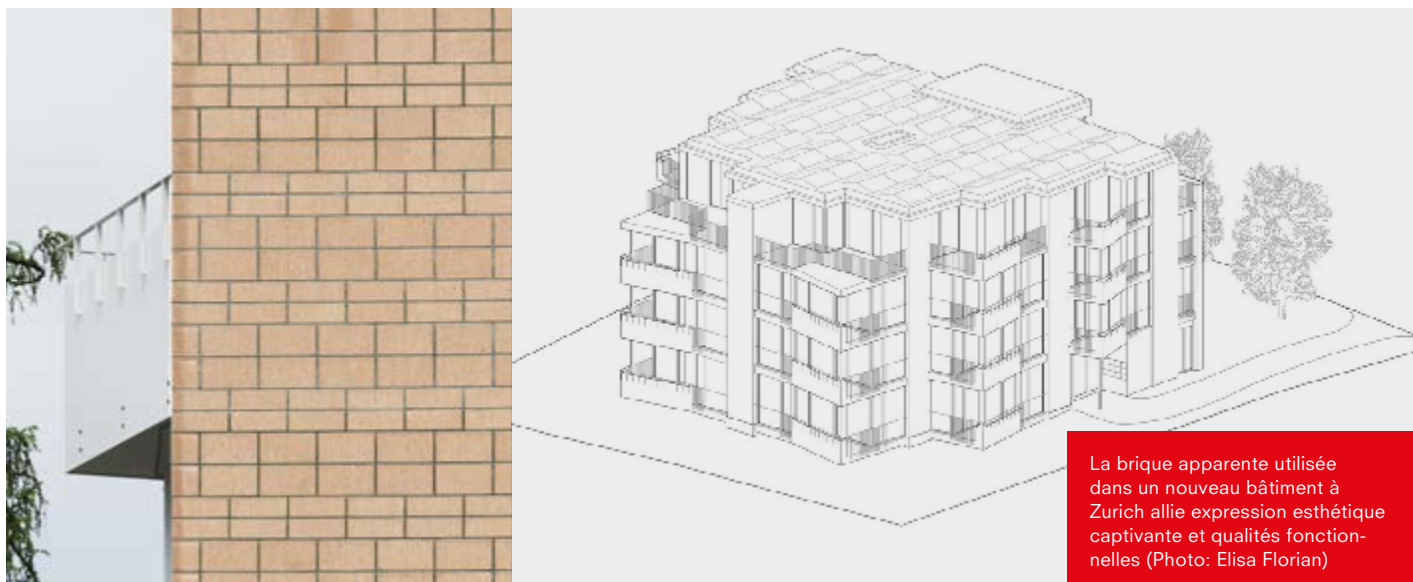


LIBERTÉ DE CONCEPTION

Construire avec des matériaux flexibles

Aujourd'hui, les exigences imposées aux projets de construction sont plus élevées que jamais. En même temps, les architectes ou planificateurs veulent conserver la liberté de conception, afin de donner à l'esthétique et au langage des formes la place qui leur revient. Ceux qui ne veulent pas faire trop de compromis seront donc heureux de trouver des matériaux, qui présentent de nombreuses propriétés positives et qui offrent toutes les libertés en matière de conception. Les matériaux de construction en terre cuite comme les briques, les tuiles et les panneaux de façade en céramique sont de véritables décathloniens: la combinaison de différentes épaisseurs en fait le premier choix pour les projets de construction exigeants.



Innovation

Miser sur la tradition tout en étant progressiste n'est pas contradictoire. Les matériaux en terre cuite permettent de trouver des solutions créatives, car ils s'appuient sur ce qui a fait ses preuves tout en étant utilisables de manière très flexible.

L'architecture contemporaine crée souvent un lien avec notre patrimoine architectural. Mais elle fait aussi éclater les conventions, ose la nouveauté et fait preuve d'une créativité surprenante. Des solutions novatrices sont nécessaires, notamment dans le contexte de thèmes actuels tels que le zéro net. Les matériaux de construction en terre cuite s'y prêtent parfaitement. Petit exemple: les tuiles ne servent pas seulement de couverture de toit classique, mais jouent également un rôle dans la conception de la façade. Parce qu'elles ont fait leurs preuves et qu'elles sont faciles à concevoir, les solutions utilisant des produits en terre cuite ouvrent la voie à une créativité maximale dans la mise en œuvre.

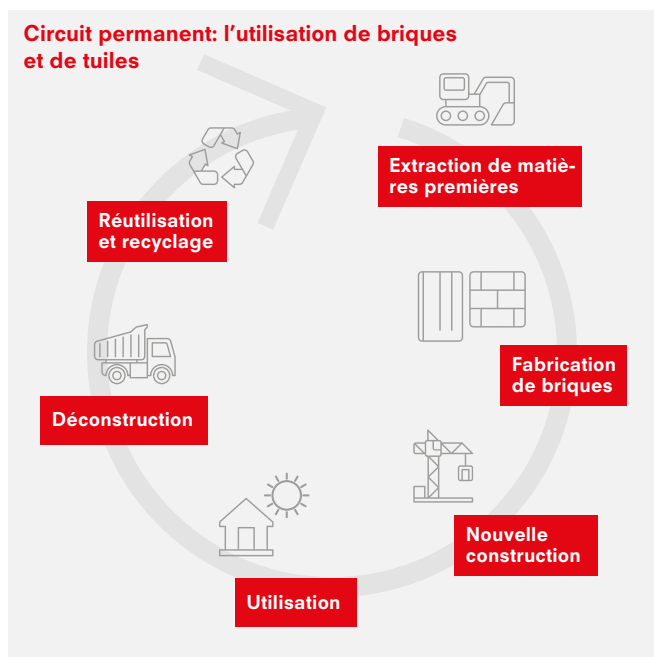
Propriétés de la brique apparente

La brique apparente utilisée dans le nouveau projet de construction à Zurich-Witikon (voir page 3) peut absorber environ 15 % d'eau grâce à sa teneur en chaux. En même temps, elle est résistante au gel et ouverte à la diffusion. Une température de cuisson basse lui confère ces aspects importants en termes de biologie de la construction. La brique perforée, d'une longueur de 25 cm, d'une largeur de 12 cm et d'une hauteur de 14 ou 9 cm, se démarque en outre grâce à sa fabrication respectueuse de l'environnement: sa cuisson a utilisé exclusivement du biogaz neutre en CO₂.

Combinaison

Le travail d'équipe est aujourd'hui plus demandé que jamais – dans le monde du travail, mais aussi pour les matériaux de construction. Les matériaux de construction en terre cuite s'harmonisent parfaitement avec d'autres matériaux, de sorte que les différentes qualités se complètent mutuellement.

La construction hybride est depuis toujours un élément central de quasiment toutes les cultures du bâti. Elle réunit les avantages de différents matériaux. Les briques et les tuiles en terre cuite font partie des matériaux qui se combinent particulièrement bien avec d'autres. Un exemple classique est le toit traditionnel en pente avec une couverture en tuiles, soutenu par une sous-structure en bois. Mais l'inverse est également possible: la brique sert de maçonnerie qui supporte un plafond en béton ou en bois. De telles combinaisons permettent d'associer les qualités de différents matériaux de construction et de créer des solutions particulièrement séduisantes.



Les matériaux de construction en terre cuite se démarquent car ils ont une longue durée de vie, nécessitent peu d'entretien et présentent une bonne recyclabilité.

Durabilité

Comment réussir à planifier, construire et exploiter un bâtiment aussi durable que possible sans restreindre la liberté de conception? Les matériaux durables et flexibles tels que la brique, les tuiles en terre cuite ou les panneaux de façade en céramique s'avèrent bien utiles dans ce contexte.

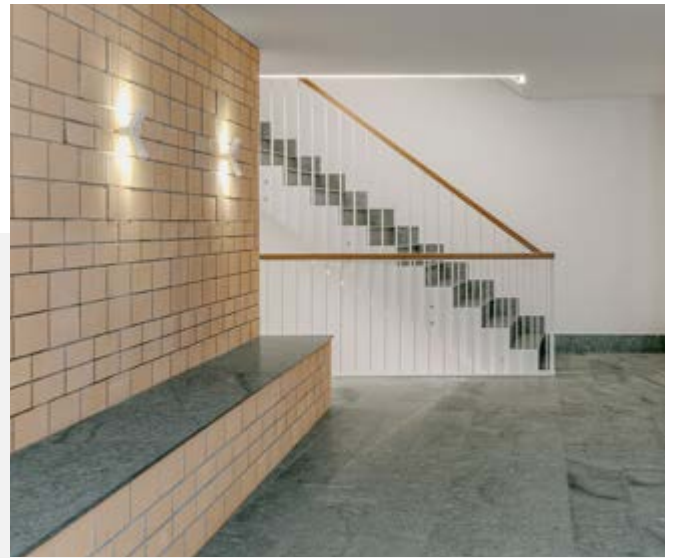
Les acheteurs, les investisseurs et les utilisateurs attendent aujourd'hui que les nouvelles constructions et les rénovations soient planifiées et réalisées de la manière la plus durable possible. Les matériaux qui génèrent de faibles émissions de gaz à effet de serre tout au long de leur cycle de vie y contribuent de manière décisive. Les matériaux de construction en terre cuite se démarquent car ils ont une longue durée de vie, nécessitent peu d'entretien et présentent une bonne recyclabilité. Leurs qualités thermiques augmentent l'efficacité énergétique et offrent un grand confort. De plus, les distances de livraison sont courtes et la fabrication reste régionale. Grâce à leur caractère expressif, ils offrent un cadre de repérage et remplissent ainsi une fonction sociale importante.

Une pomme de pin en briques

Un nouveau bâtiment de remplacement à Zurich combine différentes utilisations avec un plan d'ensemble innovant. La brique donne du style aussi bien à la façade extérieure qu'à l'intérieur et se distingue en outre par ses qualités écologiques.

Dans le quartier zurichois de Witikon, un nouveau bâtiment caractéristique marque depuis 2023 l'axe de desserte central en direction du centre-ville. Il remplace un immeuble datant de 1946 qui abritait des appartements et une pâtisserie. La substance architectonique du bâtiment était trop mauvaise pour qu'une densification de qualité soit possible à cet endroit attractif. Le maître d'ouvrage privé a donc opté pour un nouveau bâtiment de remplacement qui devait comprendre un troisième étage standard ainsi qu'un étage en attique. Le plan d'ensemble du nouveau bâtiment rappelle une pomme de pin, ce qui convient parfaitement à la situation urbaine. La façade avant est urbaine, avec la rue menant à la ville, tandis qu'à l'arrière, c'est le rapport à l'espace vert qui domine.

Le rez-de-chaussée est à nouveau destiné à un usage public. Dans un premier temps, une entreprise commerciale s'y installera, mais, grâce aux raccordements préparés pour une grande cuisine, une utilisation gastronomique serait à nouveau possible. Lors de la



planification, l'accent a été mis sur la durabilité de la construction et de la matérialisation. La brique a joué un rôle important à cet égard, car une grande partie des murs sont maçonnés. La façade est constituée d'une maçonnerie à double paroi non crépie en briques beiges, qui caractérise également le hall d'entrée du rez-de-chaussée. Des briques découpées et légèrement saillantes ont en outre été utilisées tout autour des luminaires. Leur structure rainurée crée un jeu d'ombres et de lumière captivant et confère à l'entrée un aspect inimitable.

Le choix du type de brique était une exigence du maître d'ouvrage: il voulait la même brique que celle d'une maison d'habitation des années 1980 située à proximité immédiate. La brique a été cuite à des températures plus basses qu'une brique traditionnelle, ce qui ne l'empêche pas d'être résistante et de ne pas craindre le gel. Comme le combustible utilisé pour sa fabrication est exclusivement du biogaz, elle est par ailleurs écologique.



Le plan d'ensemble de l'objet rappelle une pomme de pin, ce qui convient parfaitement à l'espace vert situé à l'arrière. (Photos: Elisa Florian)

Lieu: 8053 Zurich-Witikon
Architecte: JOM Architekten, Zurich
Utilisation: privée
Logements: 14
Réalisation: 2021 – 2023

Polyvalence

Un bâtiment doit satisfaire aux exigences formelles et fonctionnelles tout en étant confortable et esthétique. La meilleure façon d'y parvenir est d'utiliser des matériaux polyvalents comme les matériaux de construction en terre cuite.

Ces matériaux remplissent différentes fonctions. Ils garantissent par exemple la protection incendie, l'isolation acoustique et thermique et assurent la sécurité structurale. En outre, leur caractère détermine également la perception d'un bâtiment. Les façades et les toits, par exemple, peuvent être rugueux ou lisses, monochromes ou colorés, angulaires ou ronds. Les tuiles en terre cuite, les briques et les panneaux de façade en céramique offrent toute une palette de formes, tailles, structures et couleurs ainsi qu'un toucher unique. De plus, ils répondent à toutes les exigences fonctionnelles. Grâce à cette combinaison esthétique et fonctionnelle unique en son genre, ils offrent une grande liberté de planification.

«Swiss made»

Des matières premières naturelles, une production locale et de nombreuses possibilités de création: c'est ce qui donne du caractère à votre projet de construction.

Les entreprises membres de l'association Industrie suisse de la terre cuite fabriquent et vendent des briques, des tuiles en terre cuite et des panneaux de façade en céramique à partir de l'argile locale. Ce sont des partenaires apportant un savoir-faire précieux à chaque projet de construction. Ils se feront un plaisir de vous aider à concevoir tous les détails. Pour les briqueteries et les tuileries suisses, le «swiss made» signifie bien plus qu'une appellation d'origine. C'est la promesse d'un caractère unique pour chaque projet de construction grâce à une esthétique et à des matériaux originaux. Il garantit également la durabilité et la qualité de la culture du bâti de notre pays – terre de caractère.



Des questions sur l'utilisation de la terre cuite dans la construction? Nous sommes là pour y répondre.

Industrie suisse de la terre cuite
Marktgasse 53, CH-3011 Berne
Tél. +41 31 327 97 90
info@terre cuite.ch
terre cuite.ch



Industrie suisse de la terre cuite transmet un savoir compact sur l'argile comme matériau de construction, la maçonnerie, les toitures et façades. Notre série d'aide-mémoires est régulièrement complétée. Tous sont disponibles au **téléchargement**.

En savoir plus: terrecuite.ch/publications